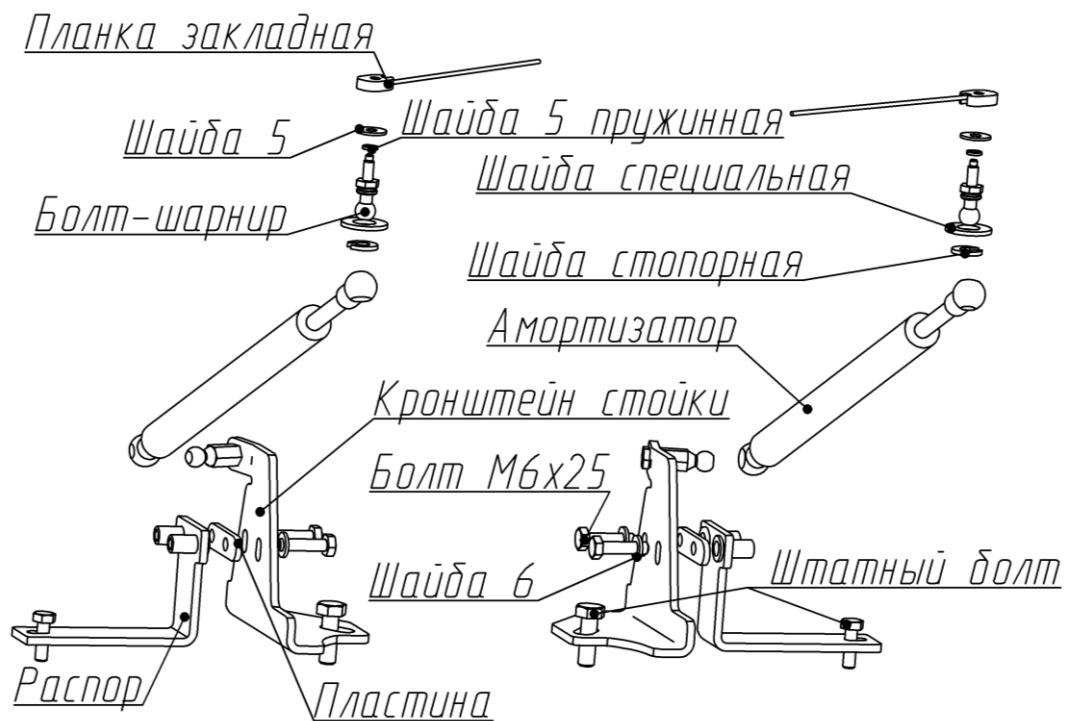


КОМПЛЕКТАЦИЯ

Амортизатор 087494.....	2 шт.	Болт-шарнир.....	2 шт.
Кронштейн стойки.....	2 шт.	Болт М6х25.....	4 шт.
Распор.....	2 шт.	Шайба 5.....	2 шт.
Пластина.....	2 шт.	Шайба 6.....	4 шт.
Планка закладная.....	2 шт.	Шайба стопорная.....	2 шт.
Шайба специальная.....	2 шт.	Инструкция по установке.....	1 шт.
Шайба 5 пружинная.....	2 шт.		

Схема установки



Руководство по установке

Амортизаторы капота

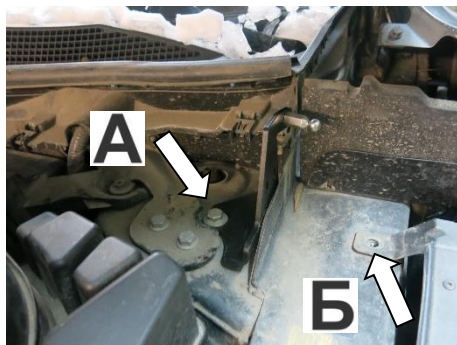
Nissan Qashqai II (2014–2019);

II рестайлинг (2019-)

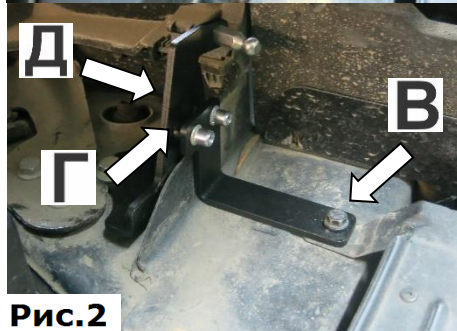
Артикул: UNIQAS022



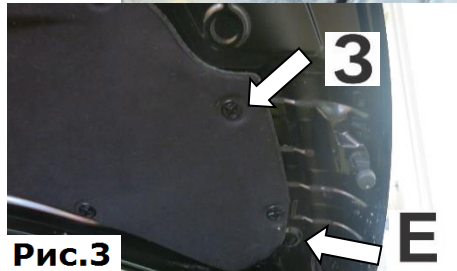
УСТАНОВКА



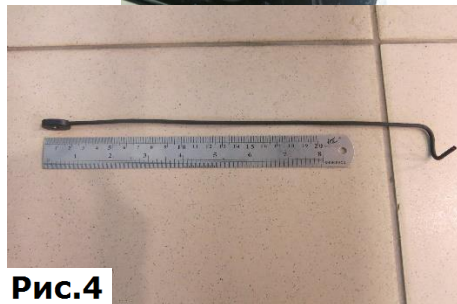
1. Открутить штатный болт **А** на стойке торцевой головкой №13. Установить кронштейн стойки, уперев его в ребро жесткости. Расположив таким образом, чтобы шарнир был ближе к лобовому стеклу. Затянуть болт **А** торцевой головкой №13 с усилием 23 Нм. Открутить штатный болт **Б** на крыле торцевой головкой №10. (рис.1)



2. Установить распор, уперев его в ребро жесткости, выровняв отверстия в распоре с пазами в кронштейне стойки. Затянуть болт **В** торцевой головкой №10 с усилием 9 Нм. Установить пластину между распором и кронштейном стойки в направлении **Г**. Затянуть болты М6х25 с шайбами 6 со стороны **Д** торцевой головкой №10 с усилием 9 Нм. (Рис.2)



3. Демонтировать пластиковый пистон **3**. Держась за проволоку, завести планку закладную в отверстие **Е**. (Рис.3)



4. Для удобства заведения планки закладной рекомендуется сделать двагиба длиной по 30 мм (Рис.4).

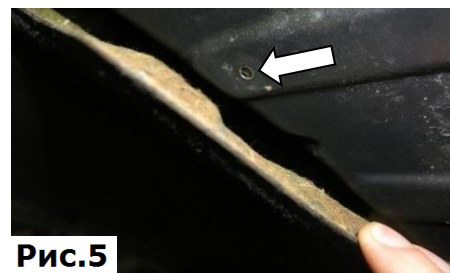


Рис.5

5. Совместить резьбовое отверстие планки закладной с отверстием от пистона в усилителе капота (Рис.5).



Рис.6

6. Закрутить болт-шарнир с шайбой 5 пружинной и шайбой 5 в закладную. Затянуть болт-шарнир ключом №10 с усилием 6 Нм. Прижать обшивку капота шайбой специальной. Зафиксировать шайбу специальную шайбой стопорной, (Рис.6).



Рис.7

7. Аналогично установить крепления на другую сторону автомобиля.

8. Прокачать амортизаторы (упереть в полштоком вниз, 5 раз полностью сжать и отпустить).

9. Убрать штатный упор. Защелкнуть фитинги амортизаторов на шарниры. Амортизаторы устанавливаются штоком к капоту (Рис.7).

10. Проверить сохранение заводских зазоров между капотом и крыльями. При необходимости отрегулировать.

ВНИМАНИЕ! НЕСОБЛЮЖДЕНИЕ ИНСТРУКЦИИ МОЖЕТ ПРИВЕСТИ К НЕКОРРЕКТНОЙ РАБОТЕ АМОРТИЗАТОРОВ И ПОВРЕЖДЕНИЮ АВТОМОБИЛЯ!