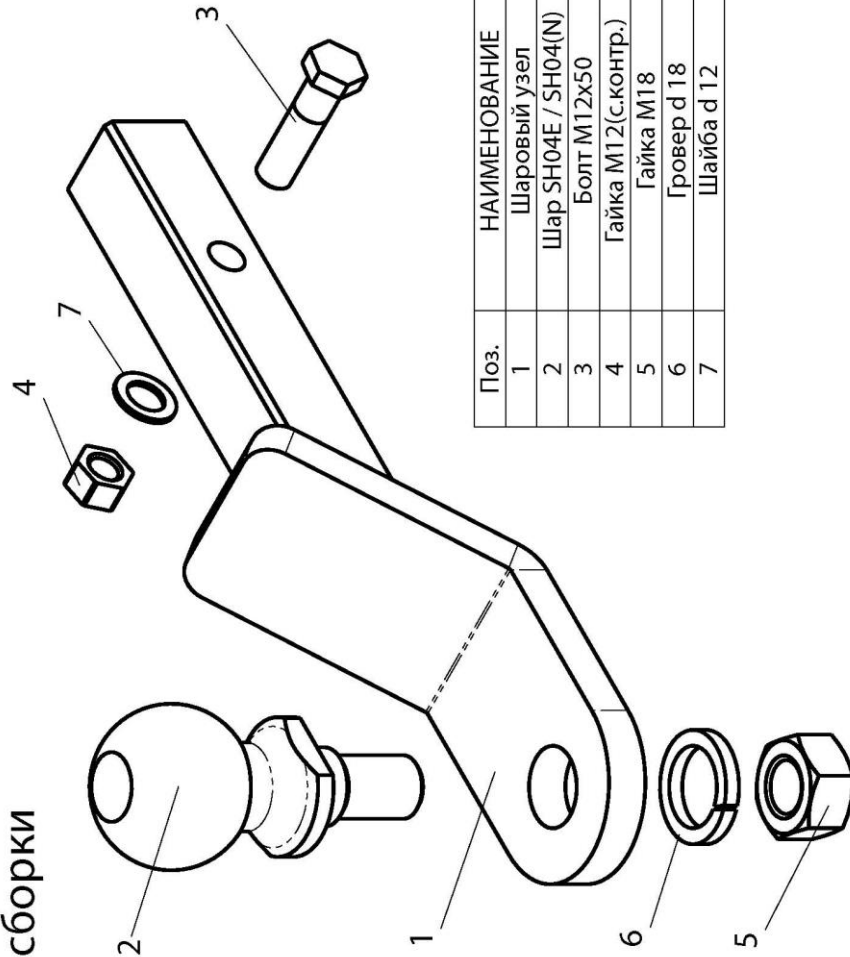


ШАР "LEADER" SH02E / SH02E(N)

Схема сборки



Поз.	НАИМЕНОВАНИЕ	К-ВО
1	Шаровый узел	1
2	Шар SH04E / SH04(N)	1
3	Болт M12x50	1
4	Гайка M12(с.контр.)	1
5	Гайка M18	1
6	Гровер d 18	1
7	Шайба d 12	1

(SH02E / SH02E(N)) Шар для «американского» фаркопа 1,25"х1,25" (цельный квадрат)	Артикул	S(кг)	C(кг)
	SH02E	75	1500
D = g* TC/T+C (горизонтальная сила, действующая между тягачом и прицепом) S – статическая	C – масса, передаваемая на грунт осью или осями прицепа центральн		

Тягово-сцепное устройство (SH02E / SH02E(N)) шар для «американского» фаркопа 1,25"х 1,25" предназначено для сцепки легкового автомобиля с буксируемым прицепом полной массой до 1500 кг, скорость автопоезда не должна превышать 80 км/час.

Технические характеристики ТСУ соответствуют ГОСТ 28248-89 «Легковые автомобили. Тягово-сцепное устройство шарового типа. Основные размеры» и ОСТ 37.001.096-93 «Устройства тягово-сцепные шарового типа для буксировки караванов и легких прицепов. Общие технические требования».

Изготовитель постоянно совершенствует ТСУ, поэтому некоторые конструктивные изменения могут быть не отражены в настоящем издании.

1. ТЕХНИЧЕСКИЕ ДАННЫЕ

Тип соединения:	Диаметр сцепного шара:	Масса ТСУ, не менее: кг
шаровой	50 мм	

2. КОМПЛЕКТ ПОСТАВКИ

ТСУ (SH02E / SH02E(N))	Пакет электропроводки	0 шт.
шар для «американского» фаркопа	Руководство по эксплуатации	1 шт.
Пакет комплектующих		1 шт.

3. МОНТАЖ ТСУ

Установка ТСУ должна осуществляться только в сервисных центрах, имеющих лицензию на данный вид работ. Перед установкой ТСУ внимательно ознакомьтесь с настоящей инструкцией.

Предварительно очистите резьбовые соединения от краски (при необходимости).

- Перед тем, как произвести монтаж ТСУ, автомобиль необходимо установить на смотровой яме, отсоединить аккумуляторную батарею, затормозить автомобиль стояночным тормозом, под колеса положить упоры.
- Работу по монтажу должны производить соблюдая меры предосторожности.
- Установить шаровый узел с шаром в корпус ТСУ, при этом расстояние от оси шара до крайней точки бампера должно быть не менее 65мм..
- Через имеющееся отверстие в корпусе ТСУ просверлить сквозное отверстие $d12,5\text{мм}$. в шаровом узле.
- Через просверленное отверстие закрепить шаровый узел к ТСУ болтом M12x50.