

**Zakład Produkcyjno Handlowo Usługowy**  
**96-111 Kowiesy, Chojnata 23A**  
**tel. (0-46) 831 73 31, fax 831 74 29**  
**www.hakpol.pl**  
**POLAND**

Zaczep kulowy do samochodu:

**VW TOUAREG 11/2017-**  
**AUDI Q8 02/2018-**  
**PORSCHE CAYENNE 05/17-**  
Nr katalogowy **W/051**

### **KARTA GWARANCYJNA**

#### **Warunki gwarancyjne i postępowanie reklamacyjne**

1. Producent zobowiązuje się do wymiany wadliwego wyrobu w okresie 12 miesięcy od daty zakupu lub 24 miesięcy od daty produkcji, w terminie 14-dniowym.
2. Wymianę wadliwego wyrobu dokonuje się w miejscu zakupu lub bezpośrednio u producenta.
3. Nie podlega reklamacji gwarancyjnej zaczep kulowy, którego uszkodzenie nastąpiło:
  - a) wskutek wypadku,
  - b) wskutek nieprzestrzegania zasad prawidłowej obsługi, eksploatacji, konserwacji podanych w instrukcji.
4. Karta gwarancyjna bez daty sprzedaży, pieczęci sklepu lub warsztatu montującego, nie może służyć jako podstawa do reklamacji.
5. W skutek nie prawidłowego zamontowania zaczepu.

#### **Przeznaczenie**

Zaczep kulowy zamontowany do samochodu przeznaczony jest do holowania przyczep towarowych i turystycznych.

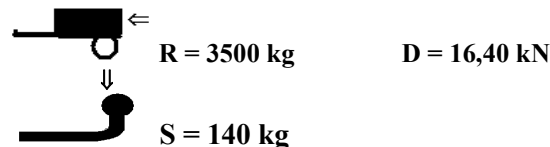
#### **Warunki zamontowania**

Zaczep może być zamontowany i eksploatowany w samochodzie, który posiada właściwy stan techniczny elementów podwozia, poprzez które następuje podłączenie zaczepu.

Elementy te nie mogą być uszkodzone mechanicznie ani poprzez działanie korozji.

#### **WARUNKI EKSPLOATACJI**

Zaczep posiada tabliczkę znamionową obowiązującą użytkownika w zakresie prawidłowego i bezpiecznego obciążenia.



W czasie całej eksploatacji należy poszczególne elementy zaczepu utrzymywać w należytych stanie technicznym (właściwie dokręcone elementy połączone, całość konstrukcji zabezpieczona przed działaniem korozji).

Przyczepa musi być połączona z zaczepem kulowym dodatkowym złączem o odpowiedniej wytrzymałości (łańcuch, linka z zapięciem).

#### **UWAGA**

Uszkodzenia mechaniczne zaczepu kulowego np. w wyniku najechania, zaczepienia przeszkodę, wykluczają dalszą eksploatację zaczepu.

Uszkodzony zaczep kulowy nie może być naprawiany.

Sprawdzić śruby mocujące zaczep kulowy po około 1000 km przebiegu eksploatacji.

Nacisk pionowy na kulę zaczepu nie może przekroczyć 140 kg.

W przypadku nie ciągnięcia przyczepy należy kulę zdemontować w związku z zasłanianiem tablicy rejestracyjnej.

#### **Po zamontowaniu zaczepu kulowego należy dokonać przeglądu na stacji diagnostycznej!**

data sprzedaży.....

nr rej poj .....

Data produkcji.....-.....  
m-c      rok.

.....  
pieczęć sprzedawcy.

**E20 55R-01**

Gniazdo 7-biegunowe 12V  
z ruchomymi bolcami  
Symbol SWW 1135-812

Oznaczenie zacisku	Zacisk do łączenia przewodów	Kolory
31	do masy pojazdu	Biały , white
L	do świateł kierunku jazdy lewych	Żółty , yellow
R	do świateł kierunku jazdy prawych	zielony, green
54	do świateł hamowania	czerwony, red
58L	do świateł pozycyjnych lewych	czarny, black
58R	do świateł pozycyjnych prawych	brązowy, brown
+	tylne światła przeciwmgłowe	niebieski , blue

Moment skręcający dla śrub i nakrętek (8.8)			
Torgue settings for nuts and bolts (8.8)			
M8	25 Nm	M12	85 Nm
M10	55 Nm	M14	135 Nm
M16	195 Nm		

VW TOUAREG 11/2017-  
AUDI Q8 02/2018-  
PORSCHE CAYENNE 05/17-

NO CAT. W/051



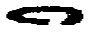


### INSTRUKCJA

### MONTAŻU:

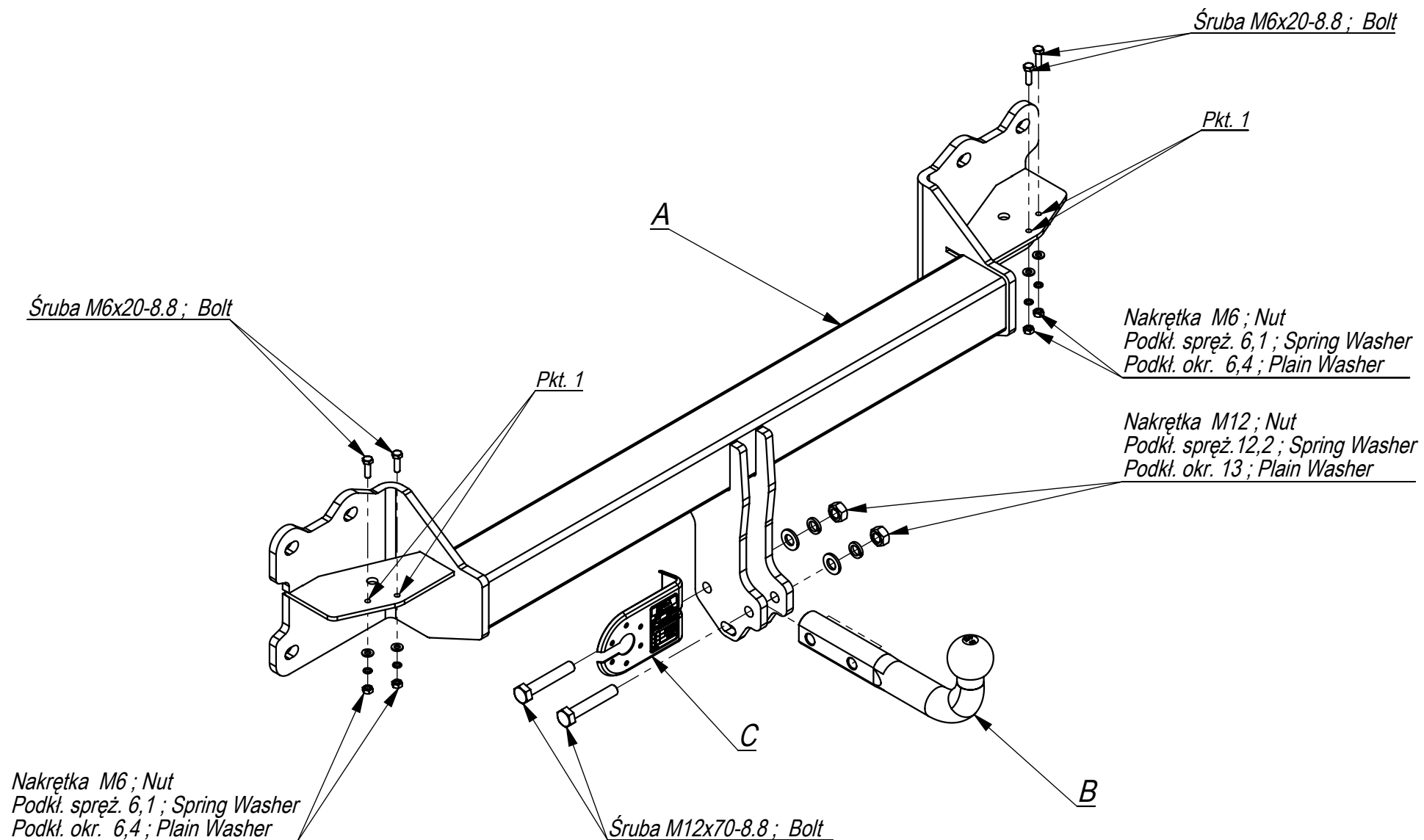
### FITTING INSTRUCTION:

- Zdemontować zderzak.
- Odkręcić od tylnego pasa metalowe wzmocnienie zderzaka (nie będzie już wykorzystane).
- Belkę haka A przykręcić do tylnego pasa śrubami.
- Dokręcić wszystkie śruby z momentem wg tabeli.
- Wykonać wycięcie w dolnej części zderzaka, w jego osi na uchwyty kuli.
- Przykręcić zderzak.
- Podłączyć instalację elektryczną.
- Przykręcić kulę i blachę gniazda elektrycznego.

ZESTAW ŚRUBOWY:  
FASTENING MEANS:

	-M6x20x8.8 4szt -M12x70 8.8 2szt		.
	-M12 2szt -M6 4szt		
	-M12 2szt -M6 4szt		
	-M12 2szt -M6 4szt		

- Disassemble the bumper.
- Unscerw the metal reinforcement of the bumper from the rear belt (it will not be used any more).
- Screw the main bar A to the rear belt with bolts.
- Tighten all the bolts according to the torque setting- see the table.
- Cut out the fragment in the lower part of the bumper, in its axle.
- Screw the bumper.
- Connect the electric wires.
- Fix the ball and electric plate.



Nr katalogowy W/051  
 Marka VW Touareg od 11/2017 ->  
 Audi Q8 od 02/2018 ->  
 Porsche Cayenne od 05/2017 ->



96-111 Kowiesy, Chojnata 23 A  
 tel. +48 46 831 73 31