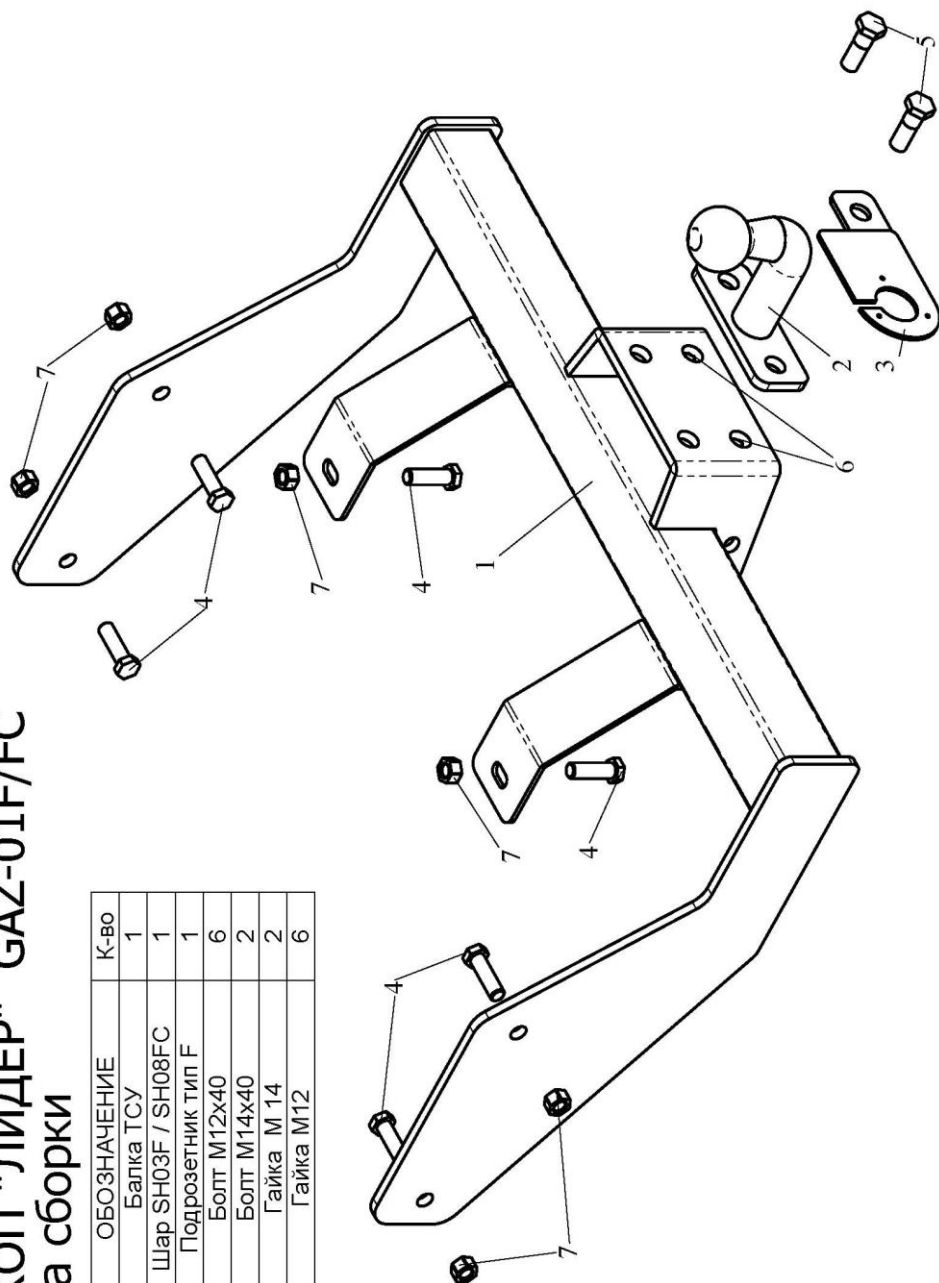


ФАРКОП "ЛИДЕР" GAZ-01F/FC Схема сборки

Поз.	ОБОЗНАЧЕНИЕ	К-во
1	Балка ТСУ	1
2	Шар SH03F / SH08FC	1
3	Подрозетник тип F	1
4	Болт M12x40	6
5	Болт M14x40	2
6	Гайка M 14	2
7	Гайка M12	6



(GAZ-01F / GAZ-01FC) Г А З 2705	А р т и к у л	D(кН)	S(кг)	T(кг)	C(кг)
	GAZ-01FC	7,6	75	3500	1000
	GAZ-01F	12,4	125		2000
D = g* TC/T+C (горизонтальная сила, действующая между тягачом и прицепом) S — статическая	C — масса, передаваемая на грунт осью или осями прицепа с центрально расположенной осью.				

Тягово-сцепное устройство (GAZ-01F / GAZ-01FC) предназначено для сцепки легкового автомобиля с буксируемым прицепом полной массой **до 1000 кг / 2000 кг**, скорость автопоезда не должна превышать **80 км/час**.

Технические характеристики ТСУ соответствуют ГОСТ Р 41.55-2005 (Правила ЕЭК ООН No.55) «Единообразные предписания, касающиеся механических сцепных устройств. Состав транспортных средств».

Изготовитель постоянно совершенствует ТСУ, поэтому некоторые конструктивные изменения и изменения в комплектации могут быть не отражены в настоящем издании.

1. ТЕХНИЧЕСКИЕ ДАННЫЕ

Тип соединения:	Диаметр сцепного шара:	Масса комплекта ТСУ:
шаровой	50 мм	15,87/16,9 кг

2. КОМПЛЕКТ ПОСТАВКИ

ТСУ (GAZ-01FC / GAZ-01F)	Пакет электропроводки1
для ГАЗ 2705.....1 шт.	шт
Пакет комплектующих ..1 шт.	

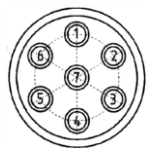
3. МОНТАЖ ТСУ

Установка ТСУ должна осуществляться только в сервисных центрах, имеющих лицензию на данный вид работ. Перед установкой ТСУ внимательно ознакомьтесь с настоящей инструкцией. Предварительно очистите резьбовые соединения от краски (при необходимости).

- Перед тем, как произвести монтаж ТСУ, автомобиль необходимо установить на смотровой яме, отсоединить аккумуляторную батарею, затормозить автомобиль стояночным тормозом, под колеса положить упоры.
- Работу по монтажу должны производить два человека, соблюдая меры предосторожности.

- Расположить ТСУ на продольных балках автомобиля так, чтобы расстояние от центра шара до подножки было не менее 65 мм. Поперечная балка ТСУ (1) должна быть параллельной балке автомобиля.
- Разметить и просверлить 6 отверстий d 13 мм в продольных балках автомобиля.
- закрепить болтами М 12х40 (4) кронштейны ТСУ к продольным балкам автомобиля.
- Установить на ТСУ съемный шар (2) и штепсельный разъем (ШР).
- Подсоединить жгут проводов от ШРа к электропроводке автомобиля *согласно рис 1.*
- Подсоединить аккумуляторную батарею и проверить действие сигналов.

Рис. 1 (схема подключения электропроводки):



Контакт	1(L/1)	3(31/3)	4(R/4)	6(54/6)	7(58L/7)
Назначение	Левый поворот	Масса	Правый поворот	Стоп-сигнал	Габарит